

Esperienze di campo maturate nel primo anno di attuazione del programma di monitoraggio, eradicazione e sperimentazione



REGIONE LAZIO
ASSESSORATO ALL'AGRICOLTURA
DIREZIONE REGIONALE AGRICOLTURA
Area Servizi Tecnici e Scientifici, Servizio Fitosanitario Regionale

CRA
CONSIGLIO PER LA RICERCA
E LA SPERIMENTAZIONE
IN AGRICOLTURA
CRA-ABP
CENTRO DI RICERCA
PER L'AGROBIOLOGIA E LA PEDOLOGIA

Ministero delle politiche agricole, alimentari e forestali
Decreto 9 novembre 2007



Disposizioni sulla lotta obbligatoria contro il
cerambicide asiatico *Anoplophora chinensis*
(Thomson).

(Gazzetta ufficiale n. 40 del 16 febbraio 2008)

Piante sensibili:

Acerò, Agrumi, Betulla, Carpino, Cotognastro, Faggio, **I**ppocastano,
Lagerstroemia (Albero di S. Bartolomeo), Melo, **N**occiolo, Olmo,
Ontano, Pero, Pioppo, Platano, Prunus fruttiferi (Albicocco, Pesco,
Susino, ecc.), Prunus ornamentali (Ciliegio, Lauroceraso,
Megaleppo, ecc.), Salici.
Querce, **R**ododendro e **A**zalea, **R**osa, **B**iancospino, **F**ico.



POSSIBILI MODALITA' DI INTRODUZIONE E DIFFUSIONE



Movimentazione piante sensibili
da aree infestate (vivai non controllati)



POSSIBILI MODALITA' DI INTRODUZIONE E DIFFUSIONE



Imballaggi in legno ricavati da specie sensibili infestate (massello)





POSSIBILI MODALITA' DI INTRODUZIONE E DIFFUSIONE



Importazione bonsai piante sensibili da Giappone, Cina, Corea (lotti consistenti)

Cronistoria

10 luglio 2008: accertamento della presenza di coleotteri gen. *Anoplophora*, nel Parco S. Sebastiano su segnalazione del Comune di Roma;



REGIONE LAZIO
ASSESSORATO ALL'AGRICOLTURA
DIREZIONE REGIONALE AGRICOLTURA
Area Servizi Tecnici e Scientifici, Servizio Fitosanitario
Regionale

CRA
CONSIGLIO PER LA RICERCA
E LA SPERIMENTAZIONE
IN AGRICOLTURA
CRA-ABP
CENTRO DI RICERCA
PER L'AGROBIOLOGIA E LA PEDOLOGIA

Cronistoria

10 luglio 2008: accertamento della presenza di coleotteri gen. *Anoplophora*, nel Parco S. Sebastiano su segnalazione del Comune di Roma;

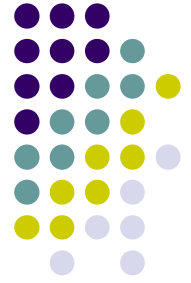


REGIONE LAZIO
ASSESSORATO ALL'AGRICOLTURA
DIREZIONE REGIONALE AGRICOLTURA
Area Servizi Tecnici e Scientifici, Servizio Fitosanitario
Regionale

CRA
CONSIGLIO PER LA RICERCA
E LA SPERIMENTAZIONE
IN AGRICOLTURA
CRA-ABP
CENTRO DI RICERCA
PER L'AGROBIOLOGIA E LA PEDOLOGIA

Cronistoria

17 luglio 2008: Comitato Fitosanitario Nazionale c/o il MIPAAF,
confronto tecnico e procedurale con SFR Lombardia;



REGIONE LAZIO
ASSESSORATO ALL'AGRICOLTURA
DIREZIONE REGIONALE AGRICOLTURA
Area Servizi Tecnici e Scientifici, Servizio Fitosanitario
Regionale

CRA
CONSIGLIO PER LA RICERCA
E LA SPERIMENTAZIONE
IN AGRICOLTURA
CRA-ABP
CENTRO DI RICERCA
PER L'AGROBIOLOGIA E LA PEDOLOGIA

DIFFUSIONE



SEGNALAZIONI IN:

Francia (CLB 2003) (ALB 2003 e 2004)

Austria (ALB 2001)

Germania (ALB 2004 e 2005)

UK (ALB 1998 e 2000) (CLB 2005 e 2006)

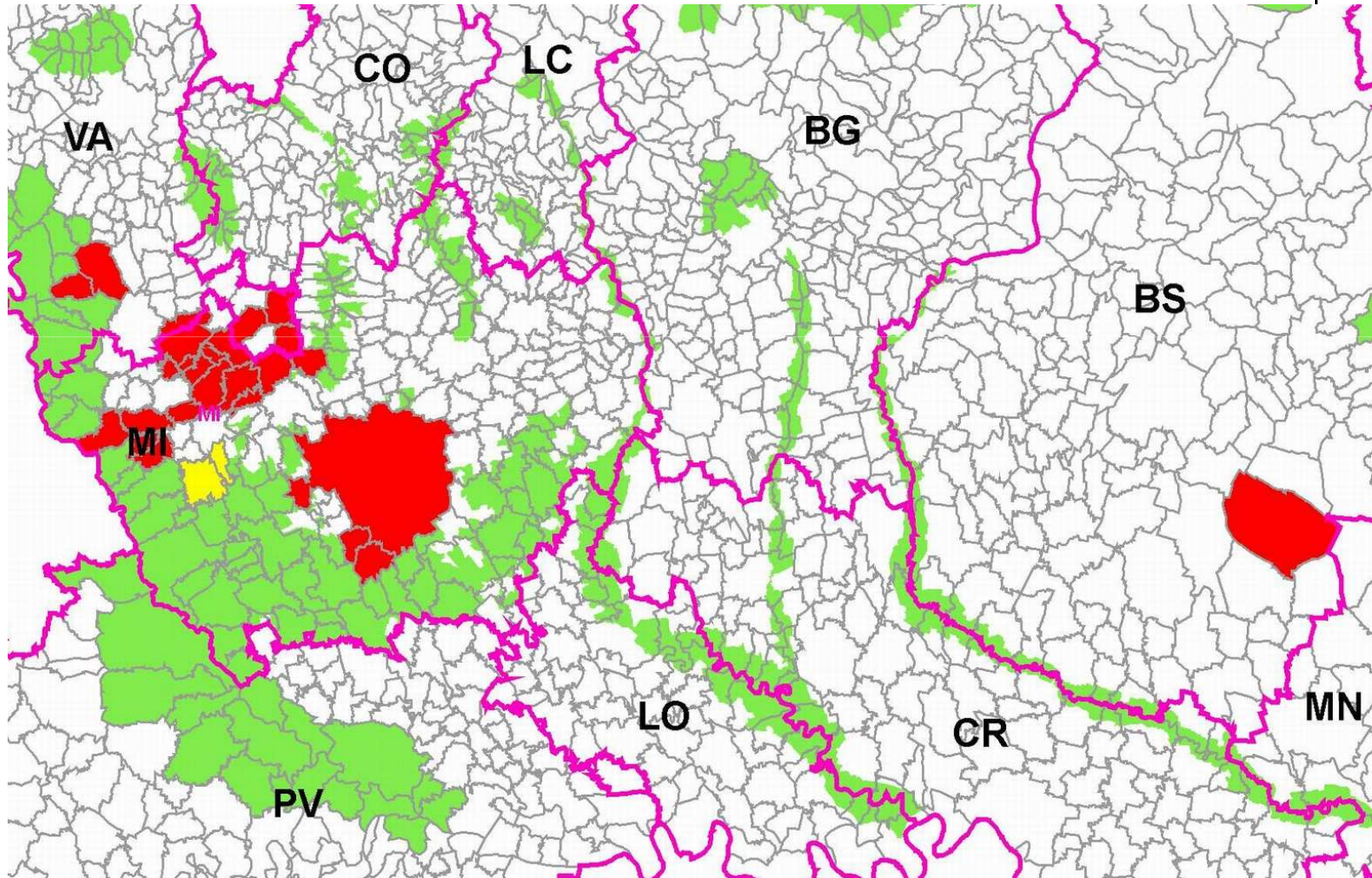
Olanda (CLB 1980, 2003 e 2004)

Lombardia

(CLB 2000) – (ALB 2008)

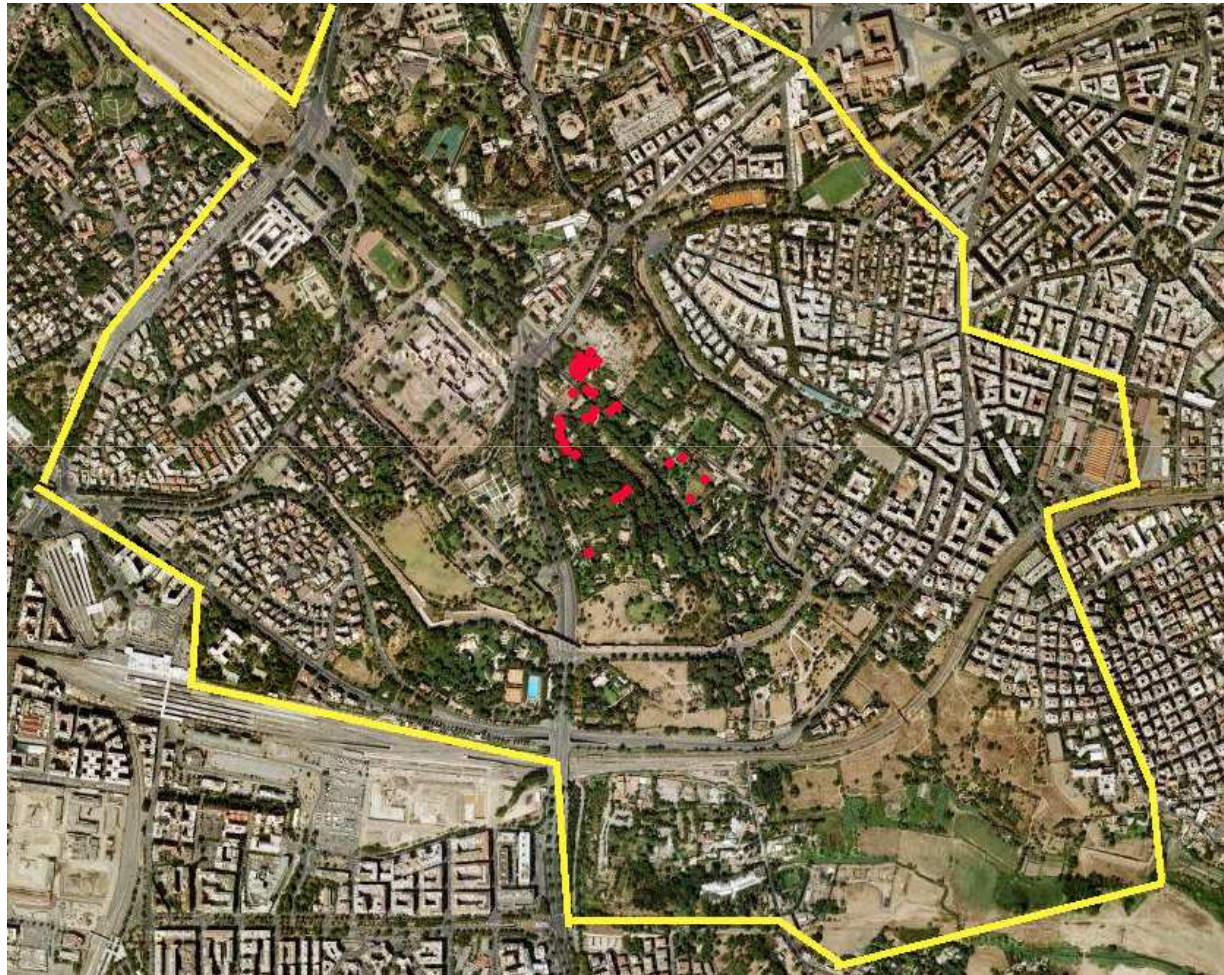
Lazio (CLB 2008)





Cronistoria

Fine luglio 2008: prima delimitazione area di infestazione e area di sicurezza circostante;



REGIONE LAZIO
ASSESSORATO ALL'AGRICOLTURA
DIREZIONE REGIONALE AGRICOLTURA
Area Servizi Tecnici e Scientifici, Servizio Fitosanitario
Regionale

CRA
CONSIGLIO PER LA RICERCA
E LA SPERIMENTAZIONE
IN AGRICOLTURA
CRA-ABP
CENTRO DI RICERCA
PER L'AGROBIOLOGIA E LA PEDOLOGIA

Cronistoria

Luglio - Agosto 2008: ispezioni nei vivai ubicati nell'area di infestazione, applicazione delle misure conseguenti ai sensi del DM 9 novembre 2007 Lotta obbligatoria a CLB



REGIONE LAZIO
ASSESSORATO ALL'AGRICOLTURA
DIREZIONE REGIONALE AGRICOLTURA
Area Servizi Tecnici e Scientifici, Servizio Fitosanitario Regionale

CRA
CONSIGLIO PER LA RICERCA
E LA SPERIMENTAZIONE
IN AGRICOLTURA
CRA-ABP
CENTRO DI RICERCA
PER L'AGROBIOLOGIA E LA PEDOLOGIA

Cronistoria

Agosto 2008: avvio di un monitoraggio intensivo sulle specie sensibili nell'area di infestazione



REGIONE LAZIO
ASSESSORATO ALL'AGRICOLTURA
DIREZIONE REGIONALE AGRICOLTURA
Area Servizi Tecnici e Scientifici, Servizio Fitosanitario
Regionale

CRA
CONSIGLIO PER LA RICERCA
E LA SPERIMENTAZIONE
IN AGRICOLTURA
CRA-ABP
CENTRO DI RICERCA
PER L'AGROBIOLOGIA E LA PEDOLOGIA

Cronistoria

Settembre 2008: prescrizioni di abbattimento (1/10 – 30/4) delle piante infestate e delle suscettibili limitrofe ad esse (destinatari Comune di Roma e privati).
Proseguimento del Monitoraggio sulle specie sensibili nell'area di infestazione





Cronistoria

Ottobre 2008: predisposizione di un protocollo teorico delle modalità di abbattimento della parte aerea, deceppamento, distruzione e smaltimento in sicurezza dei materiali di risulta.

Range temporale non oltre il mese di aprile, sicurezza di dover trattare e movimentare materiale infestato dal solo stadio larvale da destinare a distruzione

Proseguimento del Monitoraggio sulle specie sensibili nell'area di infestazione



REGIONE LAZIO
ASSESSORATO ALL'AGRICOLTURA
DIREZIONE REGIONALE AGRICOLTURA
Area Servizi Tecnici e Scientifici, Servizio Fitosanitario
Regionale

CRA
CONSIGLIO PER LA RICERCA
E LA SPERIMENTAZIONE
IN AGRICOLTURA
CRA-ABP
CENTRO DI RICERCA
PER L'AGROBIOLOGIA E LA PEDOLOGIA



REGIONE LAZIO
ASSESSORATO ALL'AGRICOLTURA
DIREZIONE REGIONALE AGRICOLTURA
Area Servizi Tecnici e Scientifici, Servizio Fitosanitario Regionale

CRA
CONSIGLIO PER LA RICERCA
E LA SPERIMENTAZIONE
IN AGRICOLTURA
CRA-ABP
CENTRO DI RICERCA
PER L'AGROBIOLOGIA E LA PEDOLOGIA



Cronistoria

Novembre 2008 primi incontri e stages formativi con agenti del CFS e guardaparchi regionali

Proseguimento del Monitoraggio sulle specie sensibili nell'area di infestazione

Estensione del Monitoraggio sulle specie sensibili in aree pubbliche a verde diverse del comune di Roma (Villa Panphili, Villa Ada, ecc.)

Estensione del Monitoraggio sulle specie sensibili in aree pubbliche a verde nei capoluoghi di provincia (VT, RI, FR e LT)



REGIONE LAZIO
ASSESSORATO ALL'AGRICOLTURA
DIREZIONE REGIONALE AGRICOLTURA
Area Servizi Tecnici e Scientifici, Servizio Fitosanitario
Regionale

CRA
CONSIGLIO PER LA RICERCA
E LA SPERIMENTAZIONE
IN AGRICOLTURA
CRA-ABP
CENTRO DI RICERCA
PER L'AGROBIOLOGIA E LA PEDOLOGIA



REGIONE LAZIO
ASSESSORATO ALL'AGRICOLTURA
DIREZIONE REGIONALE AGRICOLTURA
Area Servizi Tecnici e Scientifici, Servizio Fitosanitario Regionale

CRA
CONSIGLIO PER LA RICERCA
E LA SPERIMENTAZIONE
IN AGRICOLTURA
CRA-ABP
CENTRO DI RICERCA
PER L'AGROBIOLOGIA E LA PEDOLOGIA



Cronistoria

Dicembre 2008 convenzione con il CRA

Progetto di ricerca e sperimentazione su *Anoplophora chinensis*:

- studio della biologia dell'insetto
- studio di eventuali metodi di contenimento e controllo
- razionalizzazione operazioni di abbattimento delle piante colonizzate da *A. chinensis*, messa in sicurezza delle ceppaie, movimentazione e smaltimento del materiale di risulta.

Realizzazione di un'area di prova per il confinamento in sicurezza di materiale infestato, per lo sviluppo degli adulti di *A. chinensis* ai fini di studio....."gabbione".



REGIONE LAZIO
ASSESSORATO ALL'AGRICOLTURA
DIREZIONE REGIONALE AGRICOLTURA
Area Servizi Tecnici e Scientifici, Servizio Fitosanitario
Regionale

CRA
CONSIGLIO PER LA RICERCA
E LA SPERIMENTAZIONE
IN AGRICOLTURA
CRA-ABP
CENTRO DI RICERCA
PER L'AGROBIOLOGIA E LA PEDOLOGIA



Cronistoria

Gennaio 2009: completamento del Monitoraggio nell'area di infestazione

Messa a punto di un programma di abbattimenti controllati di tutte le alberature colonizzate da *A. chinensis*, rientranti nel progetto di ricerca co-gestito con il CRA

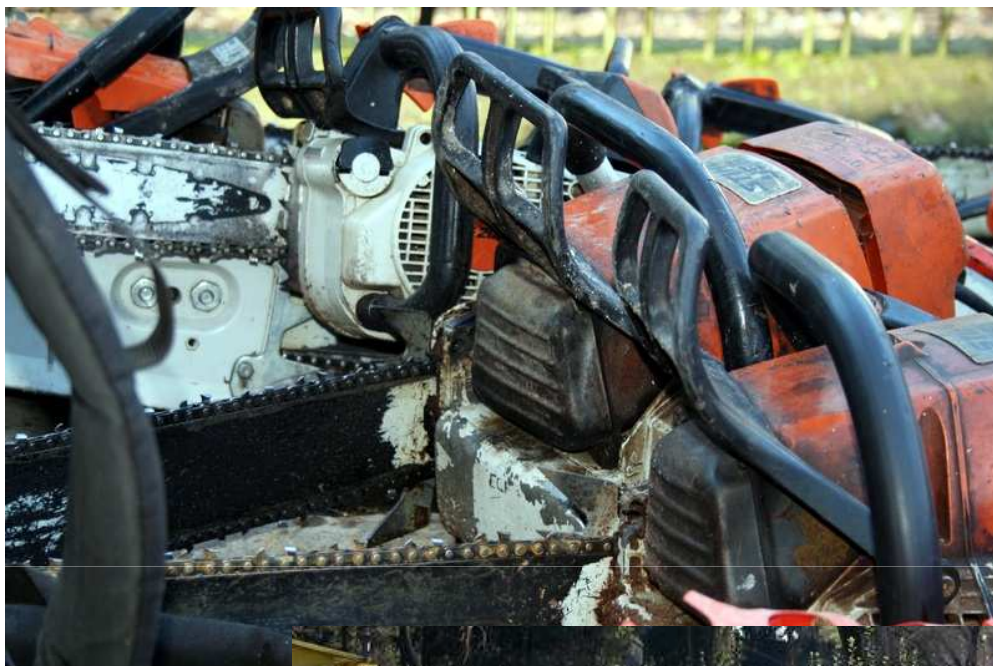
Affidamento in appalto, tramite ARSIAL, degli abbattimenti ad una ditta specializzata del settore, controllo delle operazioni in capo al SFR

Affidamento in appalto, tramite ARSIAL, della costruzione del “gabbione” controllo delle operazioni in capo al SFR



Cronistoria

Febbraio 2009 avvio degli abbattimenti – costruzione gabbione





Numero alberi abbattuti – Totale 98

39 alberi colonizzati da *A.chinensis* o con segni di attacco

32 Aceri – 6 Ippocastani – 1 Nocciolo

59 alberi asintomatici rientranti nel raggio di 20 m. da quelli infestati



REGIONE LAZIO
ASSESSORATO ALL'AGRICOLTURA
DIREZIONE REGIONALE AGRICOLTURA
Area Servizi Tecnici e Scientifici, Servizio Fitosanitario
Regionale

CRA
CONSIGLIO PER LA RICERCA
E LA SPERIMENTAZIONE
IN AGRICOLTURA
CRA-ABP
CENTRO DI RICERCA
PER L'AGROBIOLOGIA E LA PEDOLOGIA



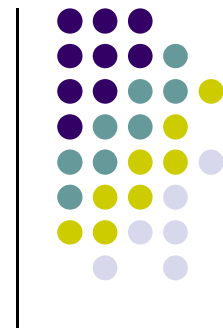
REGIONE LAZIO
ASSESSORATO ALL'AGRICOLTURA
DIREZIONE REGIONALE AGRICOLTURA
Area Servizi Tecnici e Scientifici, Servizio Fitosanitario
Regionale

CRA
CONSIGLIO PER LA RICERCA
E LA SPERIMENTAZIONE
IN AGRICOLTURA
CRA-ABP
CENTRO DI RICERCA
PER L'AGROBIOLOGIA E LA PEDOLOGIA



REGIONE LAZIO
ASSESSORATO ALL'AGRICOLTURA
DIREZIONE REGIONALE AGRICOLTURA
Area Servizi Tecnici e Scientifici, Servizio Fitosanitario Regionale

CRA
CONSIGLIO PER LA RICERCA
E LA SPERIMENTAZIONE
IN AGRICOLTURA
CRA-ABP
CENTRO DI RICERCA
PER L'AGROBIOLOGIA E LA PEDOLOGIA



REGIONE LAZIO
ASSESSORATO ALL'AGRICOLTURA
DIREZIONE REGIONALE AGRICOLTURA
Area Servizi Tecnici e Scientifici, Servizio Fitosanitario
Regionale

CRA
CONSIGLIO PER LA RICERCA
E LA SPERIMENTAZIONE
IN AGRICOLTURA
CRA-ABP
CENTRO DI RICERCA
PER L'AGROBIOLOGIA E LA PEDOLOGIA



REGIONE LAZIO
ASSESSORATO ALL'AGRICOLTURA
DIREZIONE REGIONALE AGRICOLTURA
Area Servizi Tecnici e Scientifici, Servizio Fitosanitario
Regionale

CRA
CONSIGLIO PER LA RICERCA
E LA SPERIMENTAZIONE
IN AGRICOLTURA
CRA-ABP
CENTRO DI RICERCA
PER L'AGROBIOLOGIA E LA PEDOLOGIA



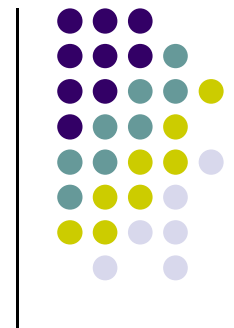
REGIONE LAZIO
ASSESSORATO ALL'AGRICOLTURA
DIREZIONE REGIONALE AGRICOLTURA
Area Servizi Tecnici e Scientifici, Servizio Fitosanitario
Regionale

CRA
CONSIGLIO PER LA RICERCA
E LA SPERIMENTAZIONE
IN AGRICOLTURA
CRA-ABP
CENTRO DI RICERCA
PER L'AGROBIOLOGIA E LA PEDOLOGIA



REGIONE LAZIO
ASSESSORATO ALL'AGRICOLTURA
DIREZIONE REGIONALE AGRICOLTURA
Area Servizi Tecnici e Scientifici, Servizio Fitosanitario
Regionale

CRA
CONSIGLIO PER LA RICERCA
E LA SPERIMENTAZIONE
IN AGRICOLTURA
CRA-ABP
CENTRO DI RICERCA
PER L'AGROBIOLOGIA E LA PEDOLOGIA



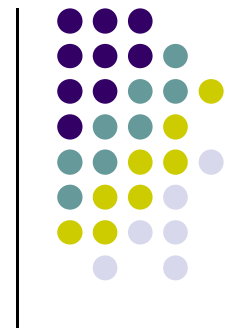
REGIONE LAZIO
ASSESSORATO ALL'AGRICOLTURA
DIREZIONE REGIONALE AGRICOLTURA
Area Servizi Tecnici e Scientifici, Servizio Fitosanitario Regionale

CRA
CONSIGLIO PER LA RICERCA
E LA SPERIMENTAZIONE
IN AGRICOLTURA
CRA-ABP
CENTRO DI RICERCA
PER L'AGROBIOLOGIA E LA PEDOLOGIA



REGIONE LAZIO
ASSESSORATO ALL'AGRICOLTURA
DIREZIONE REGIONALE AGRICOLTURA
Area Servizi Tecnici e Scientifici, Servizio Fitosanitario
Regionale

CRA
CONSIGLIO PER LA RICERCA
E LA SPERIMENTAZIONE
IN AGRICOLTURA
CRA-ABP
CENTRO DI RICERCA
PER L'AGROBIOLOGIA E LA PEDOLOGIA



REGIONE LAZIO
ASSESSORATO ALL'AGRICOLTURA
DIREZIONE REGIONALE AGRICOLTURA
Area Servizi Tecnici e Scientifici, Servizio Fitosanitario Regionale

CRA
CONSIGLIO PER LA RICERCA
E LA SPERIMENTAZIONE
IN AGRICOLTURA
CRA-ABP
CENTRO DI RICERCA
PER L'AGROBIOLOGIA E LA PEDOLOGIA



REGIONE LAZIO
ASSESSORATO ALL'AGRICOLTURA
DIREZIONE REGIONALE AGRICOLTURA
Area Servizi Tecnici e Scientifici, Servizio Fitosanitario Regionale

CRA
CONSIGLIO PER LA RICERCA
E LA SPERIMENTAZIONE
IN AGRICOLTURA

CRA-ABP
CENTRO DI RICERCA
PER L'AGROBIOLOGIA E LA PEDOLOGIA



REGIONE LAZIO
ASSESSORATO ALL'AGRICOLTURA
DIREZIONE REGIONALE AGRICOLTURA
Area Servizi Tecnici e Scientifici, Servizio Fitosanitario
Regionale

CRA
CONSIGLIO PER LA RICERCA
E LA SPERIMENTAZIONE
IN AGRICOLTURA
CRA-ABP
CENTRO DI RICERCA
PER L'AGROBIOLOGIA E LA PEDOLOGIA



REGIONE LAZIO
ASSESSORATO ALL'AGRICOLTURA
DIREZIONE REGIONALE AGRICOLTURA
Area Servizi Tecnici e Scientifici, Servizio Fitosanitario
Regionale

CRA
CONSIGLIO PER LA RICERCA
E LA SPERIMENTAZIONE
IN AGRICOLTURA
CRA-ABP
CENTRO DI RICERCA
PER L'AGROBIOLOGIA E LA PEDOLOGIA



REGIONE LAZIO
ASSESSORATO ALL'AGRICOLTURA
DIREZIONE REGIONALE AGRICOLTURA
Area Servizi Tecnici e Scientifici, Servizio Fitosanitario
Regionale

CRA
CONSIGLIO PER LA RICERCA
E LA SPERIMENTAZIONE
IN AGRICOLTURA
CRA-ABP
CENTRO DI RICERCA
PER L'AGROBIOLOGIA E LA PEDOLOGIA



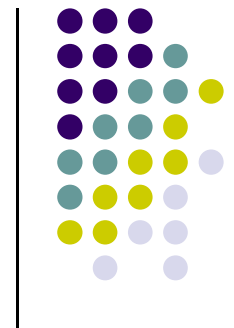
REGIONE LAZIO
ASSESSORATO ALL'AGRICOLTURA
DIREZIONE REGIONALE AGRICOLTURA
Area Servizi Tecnici e Scientifici, Servizio Fitosanitario
Regionale

CRA
CONSIGLIO PER LA RICERCA
E LA SPERIMENTAZIONE
IN AGRICOLTURA
CRA-ABP
CENTRO DI RICERCA
PER L'AGROBIOLOGIA E LA PEDOLOGIA



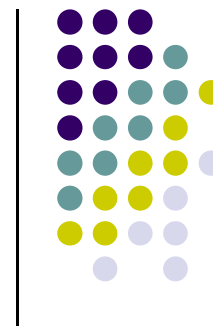
REGIONE LAZIO
ASSESSORATO ALL'AGRICOLTURA
DIREZIONE REGIONALE AGRICOLTURA
Area Servizi Tecnici e Scientifici, Servizio Fitosanitario
Regionale

CRA
CONSIGLIO PER LA RICERCA
E LA SPERIMENTAZIONE
IN AGRICOLTURA
CRA-ABP
CENTRO DI RICERCA
PER L'AGROBIOLOGIA E LA PEDOLOGIA



REGIONE LAZIO
ASSESSORATO ALL'AGRICOLTURA
DIREZIONE REGIONALE AGRICOLTURA
Area Servizi Tecnici e Scientifici, Servizio Fitosanitario
Regionale

CRA
CONSIGLIO PER LA RICERCA
E LA SPERIMENTAZIONE
IN AGRICOLTURA
CRA-ABP
CENTRO DI RICERCA
PER L'AGROBIOLOGIA E LA PEDOLOGIA



REGIONE LAZIO
ASSESSORATO ALL'AGRICOLTURA
DIREZIONE REGIONALE AGRICOLTURA
Area Servizi Tecnici e Scientifici, Servizio Fitosanitario Regionale

CRA
CONSIGLIO PER LA RICERCA
E LA SPERIMENTAZIONE
IN AGRICOLTURA
CRA-ABP
CENTRO DI RICERCA
PER L'AGROBIOLOGIA E LA PEDOLOGIA



REGIONE LAZIO
ASSESSORATO ALL'AGRICOLTURA
DIREZIONE REGIONALE AGRICOLTURA
Area Servizi Tecnici e Scientifici, Servizio Fitosanitario
Regionale

CRA
CONSIGLIO PER LA RICERCA
E LA SPERIMENTAZIONE
IN AGRICOLTURA
CRA-ABP
CENTRO DI RICERCA
PER L'AGROBIOLOGIA E LA PEDOLOGIA



REGIONE LAZIO
ASSESSORATO ALL'AGRICOLTURA
DIREZIONE REGIONALE AGRICOLTURA
Area Servizi Tecnici e Scientifici, Servizio Fitosanitario
Regionale

CRA
CONSIGLIO PER LA RICERCA
E LA SPERIMENTAZIONE
IN AGRICOLTURA
CRA-ABP
CENTRO DI RICERCA
PER L'AGROBIOLOGIA E LA PEDOLOGIA



WWW.lazioanoplophora.it



REGIONE LAZIO
ASSESSORATO ALL'AGRICOLTURA
DIREZIONE REGIONALE AGRICOLTURA
Area Servizi Tecnici e Scientifici, Servizio Fitosanitario Regionale

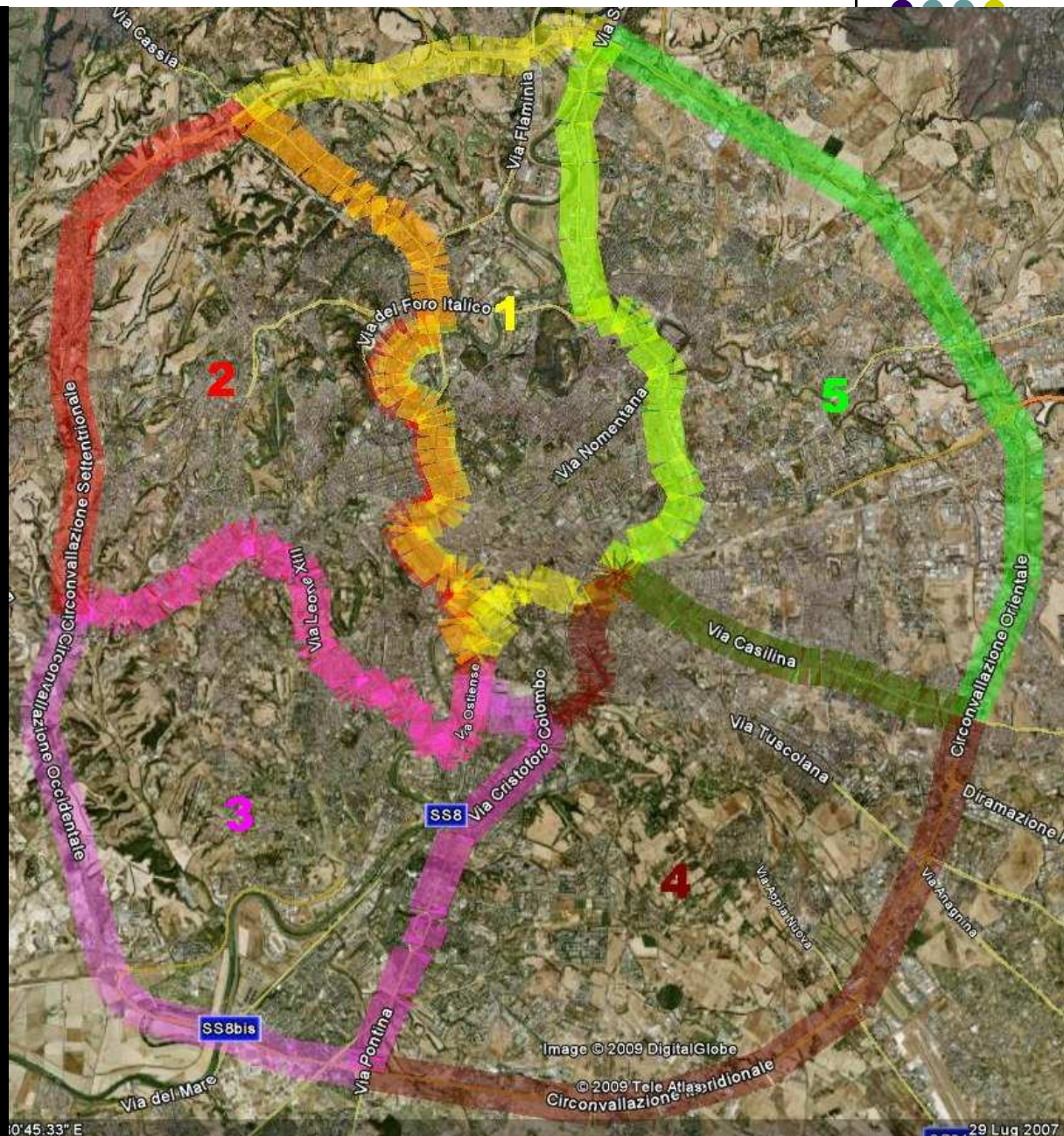
CRA
CONSIGLIO PER LA RICERCA
E LA SPERIMENTAZIONE
IN AGRICOLTURA
CRA-ABP
CENTRO DI RICERCA
PER L'AGROBIOLOGIA E LA PEDOLOGIA



5 zone fino al G.R.A.

5 team di 2 tecnici

- Monitoraggio aree a verde pubblico
- 2 passaggi in autunno e primavera
- 6 mesi complessivi di attività
- Coordinamento e supervisione del S.F.R. del Lazio
- Creazione Database di piante sensibili
- Georeferenziazione Piante sensibili



SCHEDA RILEVAZIONE *Anoplophora* spp. PER IL MONITORAGGIO SVOLTO DAI TECNICI DELL'ARSIAL NEL COMUNE DI ROMA

N. SCHEDA

♣Codice composto da: NUMERO ZONA ASSEGNATA DATA GG_MM_AA/ NUMERO PROGRESSIVO DELLA SCHEDA

A* = ALBERATURE STRADALI B**= GIARDINI E PARCHI PUBBLICI C***= ASSENZA DI ALBERATURE D****= VERDE PRIVATO

AREA ISPEZIONATA	A*	B**	C***	D****	A	B	C	D	A	B	C	D	A	B	C	D	A	B	C	D	
	N. piante ispezionate	tot. Pianta sane	tot. Pianta attaccate	N. piante ispezionate	tot. Pianta sane	tot. Pianta attaccate	N. piante ispezionate	tot. Pianta sane	tot. Pianta attaccate	N. piante ispezionate	tot. Pianta sane	tot. Pianta attaccate	N. piante ispezionate	tot. Pianta sane	tot. Pianta attaccate	N. piante ispezionate	tot. Pianta sane	tot. Pianta attaccate	N. piante ispezionate	tot. Pianta sane	tot. Pianta attaccate
Acer spp. (aceri)																					
Aesculus Hippocast.																					
Platanus spp. (platani)																					
Prunus spp.																					
Ulmus spp.																					
Lagerstroemia spp.																					
Populus spp.																					
Citrus spp.																					
Betula spp.																					
Carpinus spp.																					
Corylus spp.																					
Cotoneaster spp.																					
Fagus spp.																					
Alnus spp. (ontani)																					
Malus spp.																					
Pyrus spp.																					
Albizia spp.																					
Fraxinus spp.																					
Melia spp.																					
Morus spp.																					
Robinia spp.																					
Rosa spp.																					
Sophora spp.																					
Sorbus spp.																					
Salix spp.																					
Note: In caso di ritrovamento di piante attaccate da tarlo asiatico o da altri parassiti indicare specie, sintomi rilevati e ubicazione delle piante.																					

FIRMA RILEVATORI:



REGIONE LAZIO
 ASSESSORATO ALL'AGRICOLTURA
 DIREZIONE REGIONALE AGRICOLTURA
 Area Servizi Tecnici e Scientifici, Servizio Fitosanitario Regionale



Siti segnalati 2009 mancato recapito

Comune

Indirizzo sulla lettera	Nuovo indirizzo accertato	Motivo RESPINGIMENTO					
		1	2	3	4	5	6
		1	2	3	4	5	6
		1	2	3	4	5	6
		1	2	3	4	5	6
		1	2	3	4	5	6
		1	2	3	4	5	6
		1	2	3	4	5	6
		1	2	3	4	5	6
		1	2	3	4	5	6
		1	2	3	4	5	6
		1	2	3	4	5	6
		1	2	3	4	5	6
		1	2	3	4	5	6
		1	2	3	4	5	6
		1	2	3	4	5	6
		1	2	3	4	5	6
		1	2	3	4	5	6

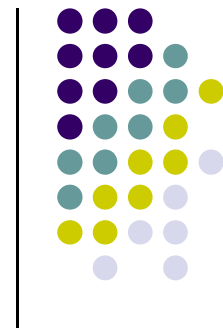
- 1: rifiutato
- 2: indirizzo insufficiente
- 3: indirizzo inesatto
- 4: indirizzo inesistente
- 5: irrimediabile
- 6: sconosciuto

Data Firma rilevatori.....



REGIONE LAZIO
ASSESSORATO ALL'AGRICOLTURA
DIREZIONE REGIONALE AGRICOLTURA
Area Servizi Tecnici e Scientifici, Servizio Fitosanitario
Regionale





REGIONE LAZIO
ASSESSORATO ALL'AGRICOLTURA
DIREZIONE REGIONALE AGRICOLTURA
Area Servizi Tecnici e Scientifici, Servizio Fitosanitario
Regionale

CRA
CONSIGLIO PER LA RICERCA
E LA SPERIMENTAZIONE
IN AGRICOLTURA
CRA-ABP
CENTRO DI RICERCA
PER L'AGROBIOLOGIA E LA PEDOLOGIA